

**LEGENDE**

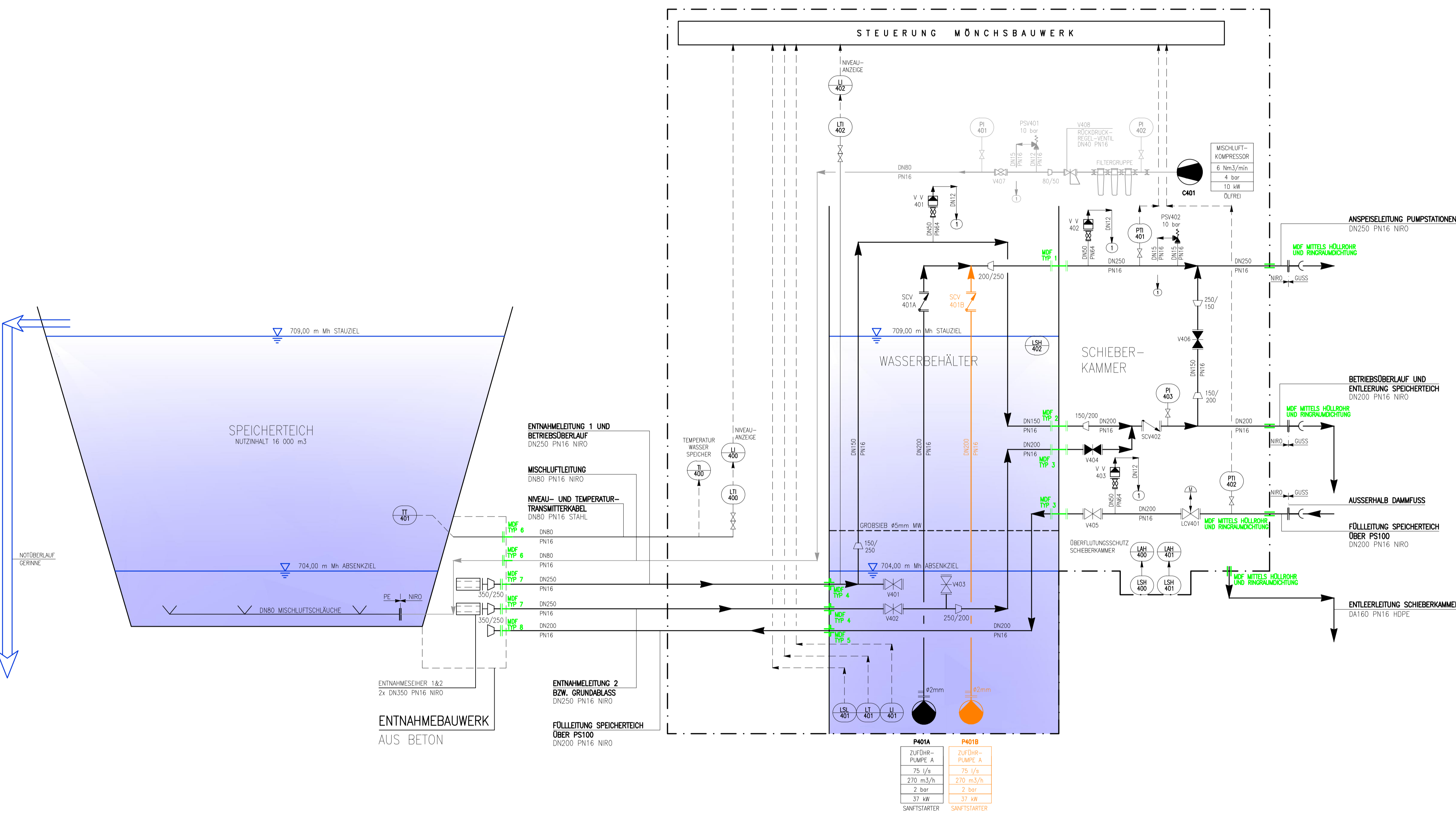
- SCHIEBER IM NORMALFALL OFFEN
- SCHIEBER IM NORMALFALL GESCHLOSSEN
- VENTIL IM NORMALFALL OFFEN
- VENTIL IM NORMALFALL GESCHLOSSEN
- Klappe
- RÜCKSCHLACKKlappe
- KOMPENSATOR
- BE- UND ENTLÖFTUNGSTOPF
- KUGELHAHN IM NORMALFALL OFFEN
- KUGELHAHN IM NORMALFALL GESCHLOSSEN
- FREILAUFVENTIL
- DURCHFLOßMESSER
- REDUZIERUNG
- FLANSCH
- DROSSEL
- ROHRLEITUNG
- STEUERLEITUNG
- SIEBDICHTUNG
- GUSSROHR-MUFFE
- BESTEHENDE GERINNE UND GÄßSER
- LÜFTUNGSANLAGEN
- PNEUMATIKKlappe
- REGELVENTIL
- ENTNAHMESEIHER
- SICHERHEITSABBLASEVENTIL
- DURCHFLOßMESSER
- INSTRUMENT VOR ORT
- INSTRUMENT IM STEUERSCHRANK
- MISCHLUFTKOMPRESSOR
- KREISELPUMPE
- FEINFILTER
- UV-ANLAGE

— IN SCHWARZ DARGESTELLTE BAUTEILE: AUSBAUSCHRITT - 1, GEGENSTÄNDLICHES PROJEKT  
 — IN ORANGE DARGESTELLTE BAUTEILE: AUSBAUSCHRITT - 2, GEGENSTÄNDLICHES PROJEKT

**ZUGEHÖRIGE PLÄNE**

SIEHE INHALTSVERZEICHNIS DER PROJEKTGEGENSTÄNDLICHEN PROJEKTMAPPE

**MÖNCHSBAUWERK BEIM SPEICHERTEICH**



**Auftraggeber:** **Die Versorger RUHPOLDING**

**Ausfertigung:**

**KOMMUNALUNTERNEHMEN GEMEINDEWERKE RUHPOLDING Adör**

**Projekt:**

**BESCHNEIUNGSANLAGE CHIEMGAU ARENA ERWEITERUNG MIT SPEICHERTEICH**

**GENEHMIGUNGSPLANUNG 2024**

**Inhalt:**

**FLIEßSCHEMA MÖNCHSBAUWERK**

**GENEHMIGUNGSPLAN**

<b>Stempel:</b>	<b>Plan-Nr.:</b> PL 104-1	<b>Projekt-Nr.:</b> 01-04-22-089-001
<b>AEP Planung und Beratung GmbH</b> München, Straße 22, A-6130 Gernsbrunn T +43 (0)5242 714 55 F +43 (0)5242 714 55-20 office@aep.co.at · www.aep.co.at	<b>Maßstab:</b> -	<b>Datum:</b> 11.04.2024
<b>Revisions:</b> 0	<b>bearbeitet:</b> L. Eder	<b>geprüft:</b> M. Seebacher

**AEP Planung und Beratung GmbH**  
Beratende Ingenieure

München, Straße 22 · A-6130 Gernsbrunn  
T +43 (0)5242 714 55  
F +43 (0)5242 714 55-20  
office@aep.co.at · www.aep.co.at

**AEP** LEIDENSCHAFT FÜR DAS PROJEKT

DATUM: 11.04.2024